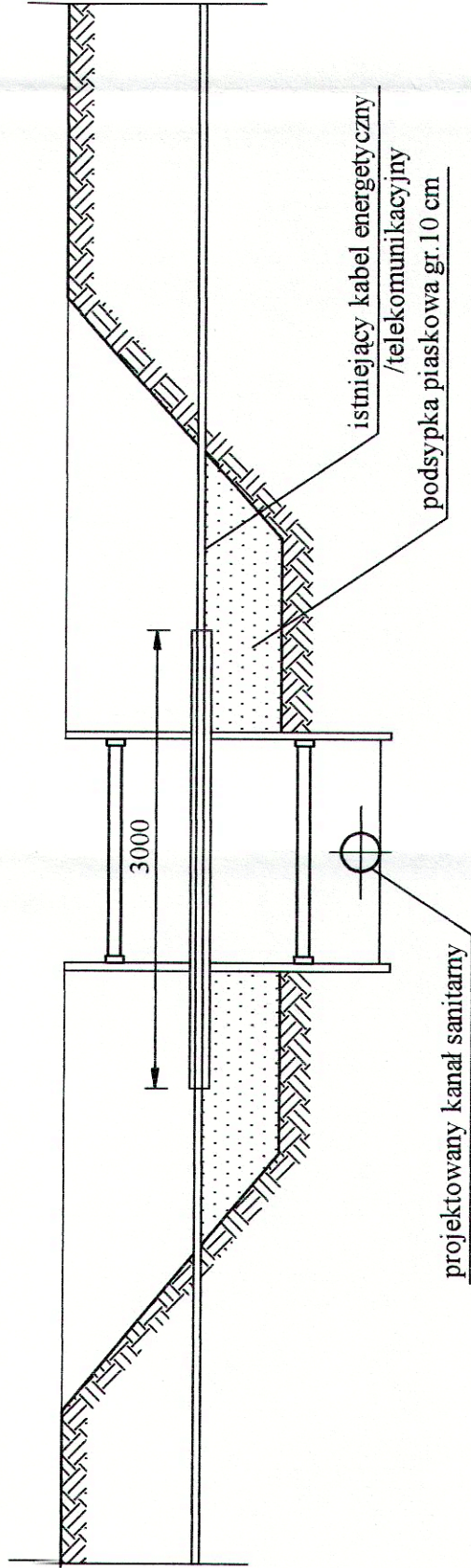
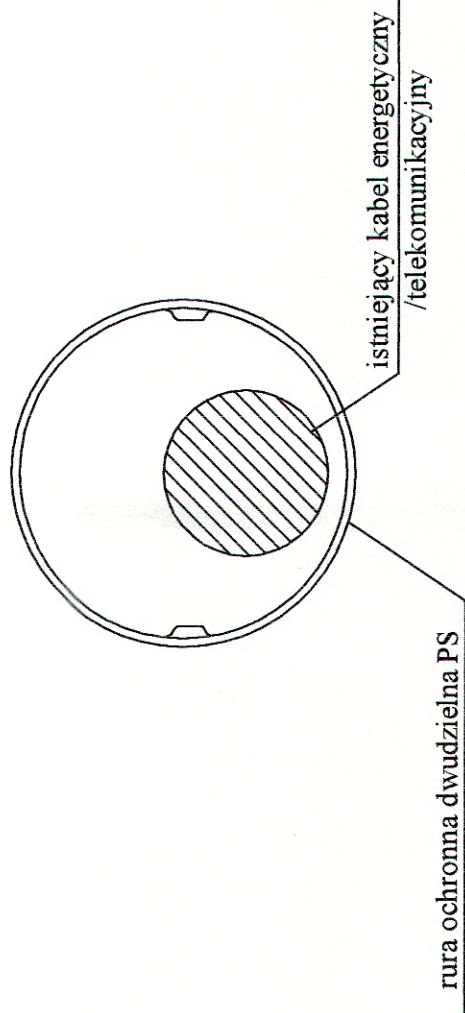


PRZEKRÓJ A-A

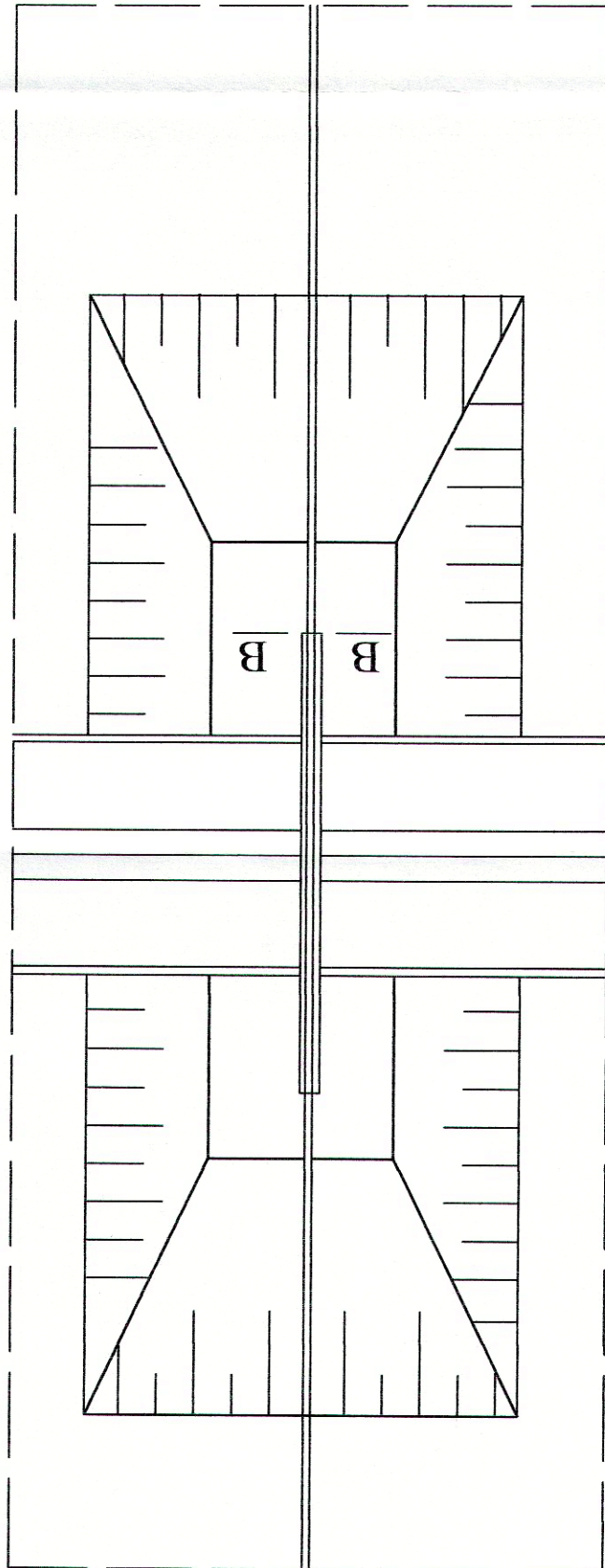


PRZEKRÓJ B-B



UWAGA:

1. Zastosować rury ochronne dwudzielne L=3,0 m
2. Końce rury ochronnej uszczelnić pianką poliuretanową



ZESPÓŁ PROJEKTOWY	IMIE I NAZWISKO	NR UPRAWNIENIA	DATA	PODPIS
PROJEKTANT	mgr inż. Katarzyna Gumola	SLK/0392/PWOS/04	lipiec 2013	
PROJEKTOWAŁ	Bożena Tomczuk		lipiec 2013	
OPRACOWAŁ	mgr inż. Elżbieta Godziszka	453/02	lipiec 2013	
SPRAWDZIŁ				
LIDER				
FIRMA KŁYNIERSKA ALL-PRO Spółka z o.o. ul. Komarowicka 72 43 - 300 Bielsko - Biala tel/fax : 33 812 27 47				
SYNKRET S.A. ul. Szyby Ryckie 22k 41 - 909 Bytom tel : 32 388 61 40 fax : 32 388 61 31				
ZAKŁAD GOSPODARKI WODNO-KANALIZACYJNEJ W TOMASZOWIE MAZOWIECKIM SPÓŁKA Z O.O. ul. Kępy 19, 97-200 Tomaszów Mazowiecki				
INWESTYCJA Projektowanie i budowa kanalizacji sanitarnej dla zadania 7" objętego Projektem pt. „Modernizacja oczyszczalni ścieków i skanalizowanie części aglomeracji Tomaszowa Mazowieckiego” współfinansowanego ze środków Unii Europejskiej - Program Operacyjny Infrastruktura i Środowisko 2007-2013 pod numerem CCT007PL161PO002.				
OBIEKT Budowa sieci kanalizacji sanitarnej dla części I - rejon ulic Kolejowej, Ślusarskiej				
STADIUM ETAP II - PROJEKT BUDOWLANY				
NAZWA RYSUNKU ZABEZPIECZENIE KABLI ENERGETYCZNYCH I TELETECHNICZNYCH				
NR RYSUNKU				6.1
SKALA RYSUNKU				-